

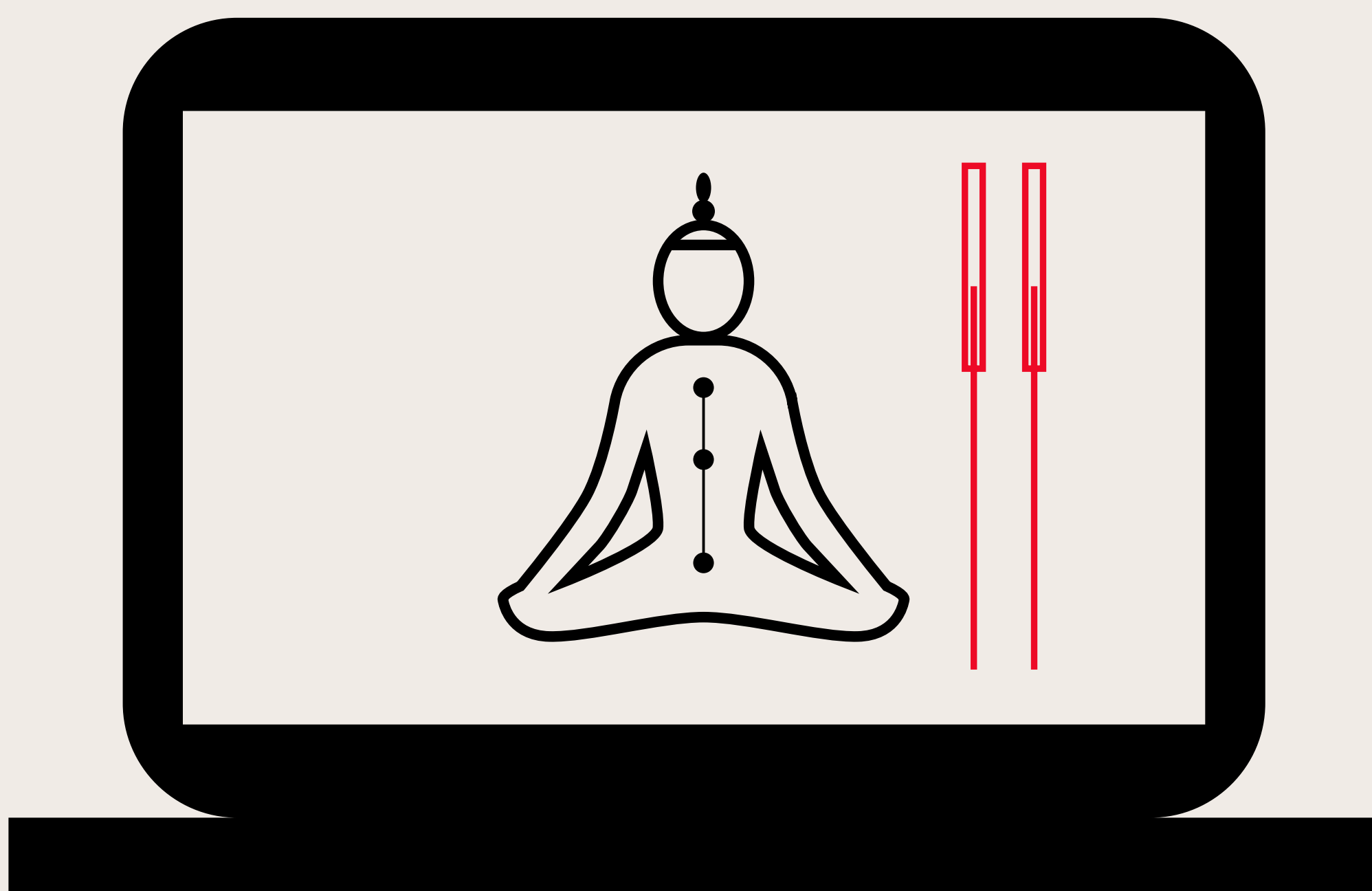
聚英

JU
YING



ESCUELA DE MEDICINA
TRADICIONAL CHINA
INTEGRATIVA

Estudios de MTC



escuelajuying.net

#futurodelConocimientoMilenario

Estudiar Medicina Tradicional China (MTC)

La medicina tradicional china (MTC) es considerada **una de las formas más antiguas de la medicina oriental**. Originada **hace más de 2000 años**, basa su filosofía en una concepción holística de la persona, enfocada en el equilibrio de la energía o Qi. La MTC entiende a la persona desde una **concepción holística**, teniendo en cuenta sus dimensiones, físicas, psíquicas y climato-sociales. Es la concepción de la energía de la persona como un todo, como un sistema global. A lo largo de esta formación, no sólo se aprenden **técnicas terapéuticas nuevas**, sino todo un sistema de comprensión del mundo y del ser humano, muy distinto, al que hunde sus raíces en la medicina occidental.

Nuestra escuela cuenta con un **equipo de profesores altamente cualificados, con más de 20 años de experiencia** en la práctica y enseñanza de la MTC. Contando con esta experiencia, nuestro programa docente está diseñado para adquirir la capacidad de restablecer la salud mediante la integración de la milenaria Medicina Tradicional China y la moderna fisiopatología occidental y **convertirte así en un profesional de la MTC**.

聚英

CAMPUS

JU YING



Nuestro Campus

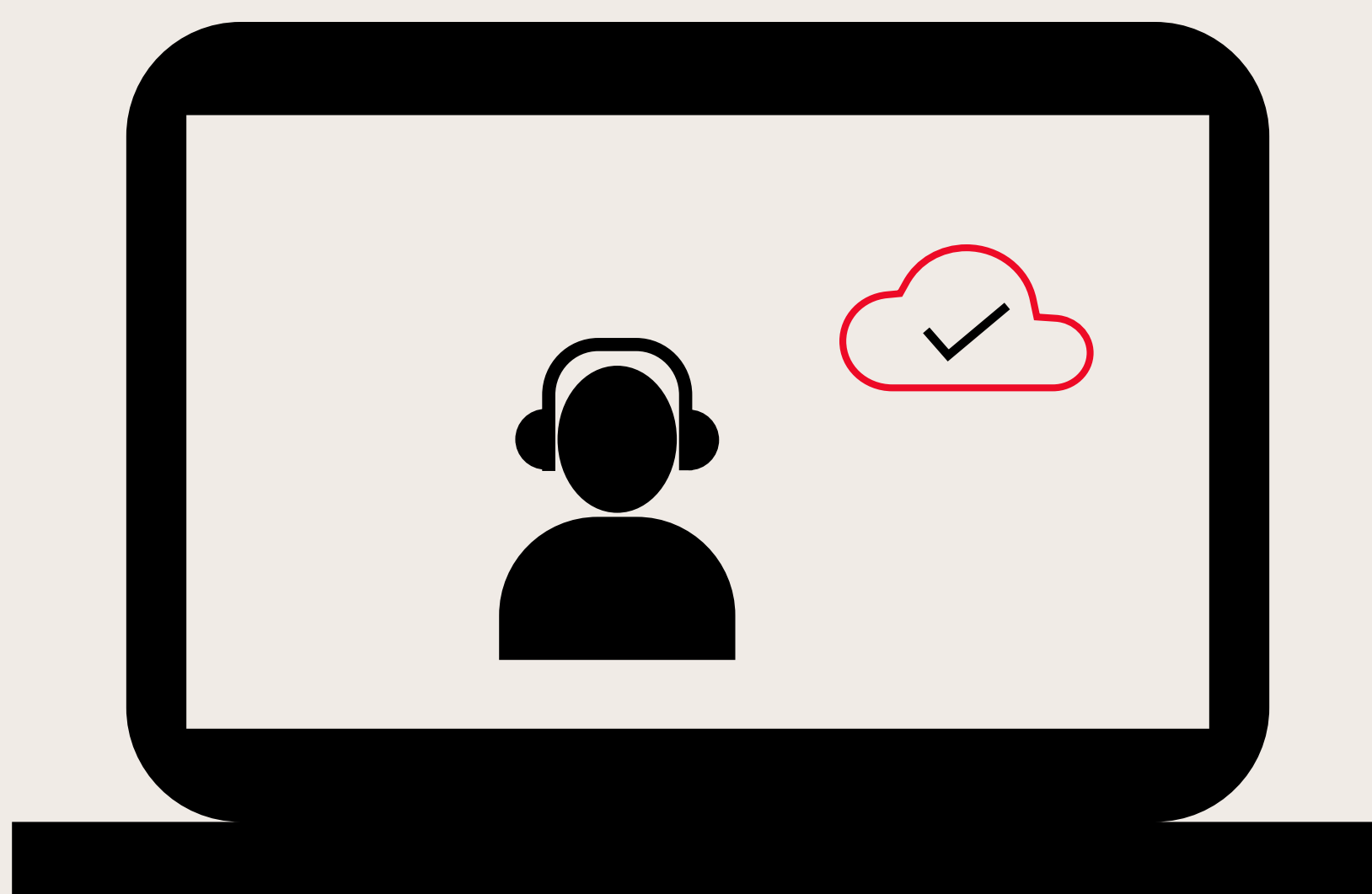
Tú eliges cómo, cuándo y dónde estudiarlo. Contamos con la **enseñanza presencial en contacto directo con nuestros maestros en València** junto con un **Aula Virtual** que permite que estudies desde cualquier lugar, contando con el asesoramiento de un tutor que te guiará paso a paso en el proceso de aprendizaje, reforzando tu motivación propia. El contacto con profesores y otros compañeros te ayudará para integrarte en una red de profesionales que te ayudará en tu futuro profesional.

Aula Virtual

UX best practices - Para la configuración de nuestro aula virtual hemos contado con un equipo de expertos en enseñanza online.

Nuestra plataforma está estructurada con estándares de usabilidad y legibilidad bajo el enfoque de dar en todo momento al alumno una experiencia de formación individualizada, resaltando la calidad de los contenidos didácticos y una metodología de aprendizaje sencilla y amena, con multitud de recursos visuales que potencian la comprensión de los conceptos a estudiar.

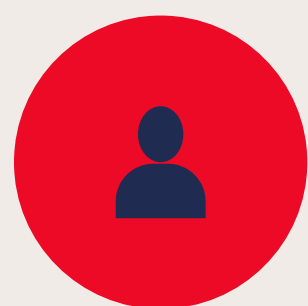
Hemos configurado así un aprendizaje que otorga autonomía a la alumna/al alumno, al mismo tiempo que se realiza un acompañamiento en todo su proceso de aprendizaje con formador@s expert@s.



Estudios

Los estudios completos constan de **3 años** escolares de **240 horas** cada uno con un total de **720 horas** en los 3 años, incluyendo **prácticas con pacientes reales** en las modalidades presencial y semipresencial.

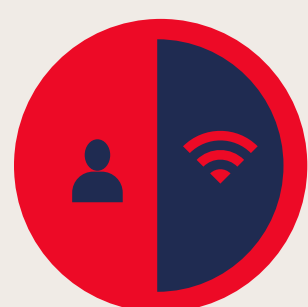
Puedes elegir entre 3 modalidades la que mejor se ajuste a tus necesidades y disponibilidad.



1_ presencial

VENTAJAS

- * Interacción Física (mayor compromiso y motivación)
- * Mayor didáctica (explicaciones y actividades complejas)
- * Vínculos aula (relaciones interpersonales)
- * Mayor comunicación directa con profesores y compañer@s del curso.



2_ semipresencial

VENTAJAS

- * Papel activo de la alumna/ del alumno
- * Variedad de canales de comunicación
- * Variedad de información (sin y con tecnología)
- * Distintos entornos de aprendizaje (individual y en grupo)



3_ e-learning (online)

VENTAJAS

- * Reducción de costes
(por parte de la entidad y de la alumna / del alumno)
- * Flexibilidad temporal y espacial
- * Autonomía y conciliación vida personal y laboral
- * Mayor información disponible



1_ presencial

ESTUDIOS

CLASES	Clases presenciales teórico-prácticas con el apoyo de materiales del aula virtual. Prácticas con pacientes reales*.
VÍDEO CLASES	Material complementario
TUTORÍAS	Tutorías presenciales
MATERIAL COMPLEMENTARIO DE ESTUDIO	Libro impreso del curso Aula virtual
EJERCICIOS Y CASOS PRÁCTICOS	Presencial
EVALUACIÓN CONTÍNUA Y EXÁMENES FINALES	Presencial
DIPLOMA	Experto en MTC



HORARIOS

Sábados 10 - 14 h y 16 - 20 h
Taller práctico: Auriculoterapia y Diagnóstico

*Prácticas con pacientes reales: 2 talleres de fin de semana (a partir 3º MTC)



PRECIO (2 Modalidades)

Matrícula 450 €*

***Precio total del curso 1650 €**

1er pago: matrícula (450 €)

2º pago: octubre (400 €)

3er pago: noviembre (400 €)

4º pago: diciembre (400 €)

Opción de descuento por pago único: **-100 €-: Precio total 1550 €**

INICIO CURSO 22/23






28.10.2023

INFO PRÁCTICA



2_ semipresencial

ESTUDIOS

CLASES	Aprendizaje teórico-práctico a través del aula virtual. Prácticas con pacientes reales*. Aprenderás a tu ritmo a través del aula virtual con el asesoramiento de un(a) tutor(a). Practicarás MTC rodead@ de compañeros y profesores.
VÍDEO CLASES	
TUTORÍAS VIRTUALES	 (En horario definido)
MATERIAL COMPLEMENTARIO DE ESTUDIO	
EJERCICIOS Y CASOS PRÁCTICOS	
EVALUACIÓN CONTÍNUA Y EXÁMENES FINALES	
DIPLOMA	Experto en MTC



HORARIOS

Horario libre para los estudios teórico-prácticos.

Talleres prácticos:

Taller de fin de semana

*Prácticas con pacientes reales: 2 talleres de fin de semana a partir de 3º MTC)



PRECIO (2 Modalidades)

Matrícula 485 €*

***Precio total del curso 1185 €**

1er pago: matrícula (485 €)

2º pago: octubre (350 €)

3er pago: noviembre (350 €)

Opción de descuento por pago

único: **-100 €**. Precio total **1085 €**






INICIO CURSO 22/23

28.10.2023

INFO PRÁCTICA



3_ e-learning (online)

CLASES	Horario libre. Aprenderás a tu ritmo a través del aula virtual con el asesoramiento de un(a) tutor(a). 
VÍDEO CLASES	
TUTORÍAS VIRTUALES	 (En horario definido)
MATERIAL COMPLEMENTARIO DE ESTUDIO	
EJERCICIOS Y CASOS PRÁCTICOS	
EVALUACIÓN CONTÍNUA Y EXÁMENES FINALES	
DIPLOMA	Técnico en MTC



HORARIOS

Horario libre para los estudios teórico-prácticas, dentro de las fechas del curso.



PRECIO

Pago al contado, en una cuota única: **685 €**

INICIO CURSO

Disponible todo el año

PRÁCTICAS

Una vez finalizados los estudios, te podemos ayudar a gestionar tus prácticas en México (Clínica Bimédica Shuangyi) o en China.

聚
英

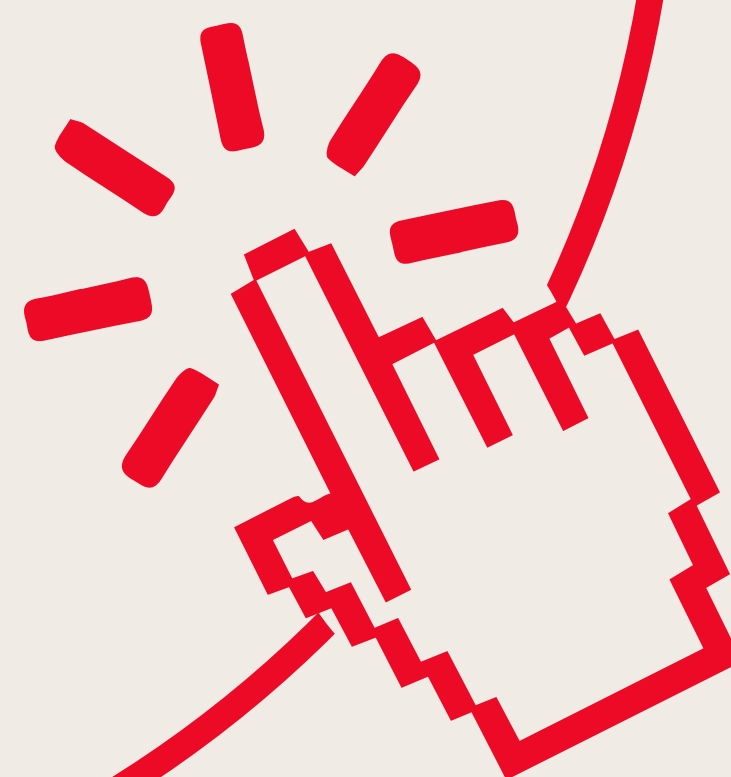
ESCUELA

JU YING

curso 2023/24

**Matrícula abierta
hasta completar plazas**

**inicio curso
28.10.2023**



escuelajuying.net

#futurodelConocimientoMilenario

聚
英

JU
YING



ESCUELA DE MEDICINA
TRADICIONAL CHINA
INTEGRATIVA

CONTACTO

info@escuelajuying.net

Tel. +34 963 362 469

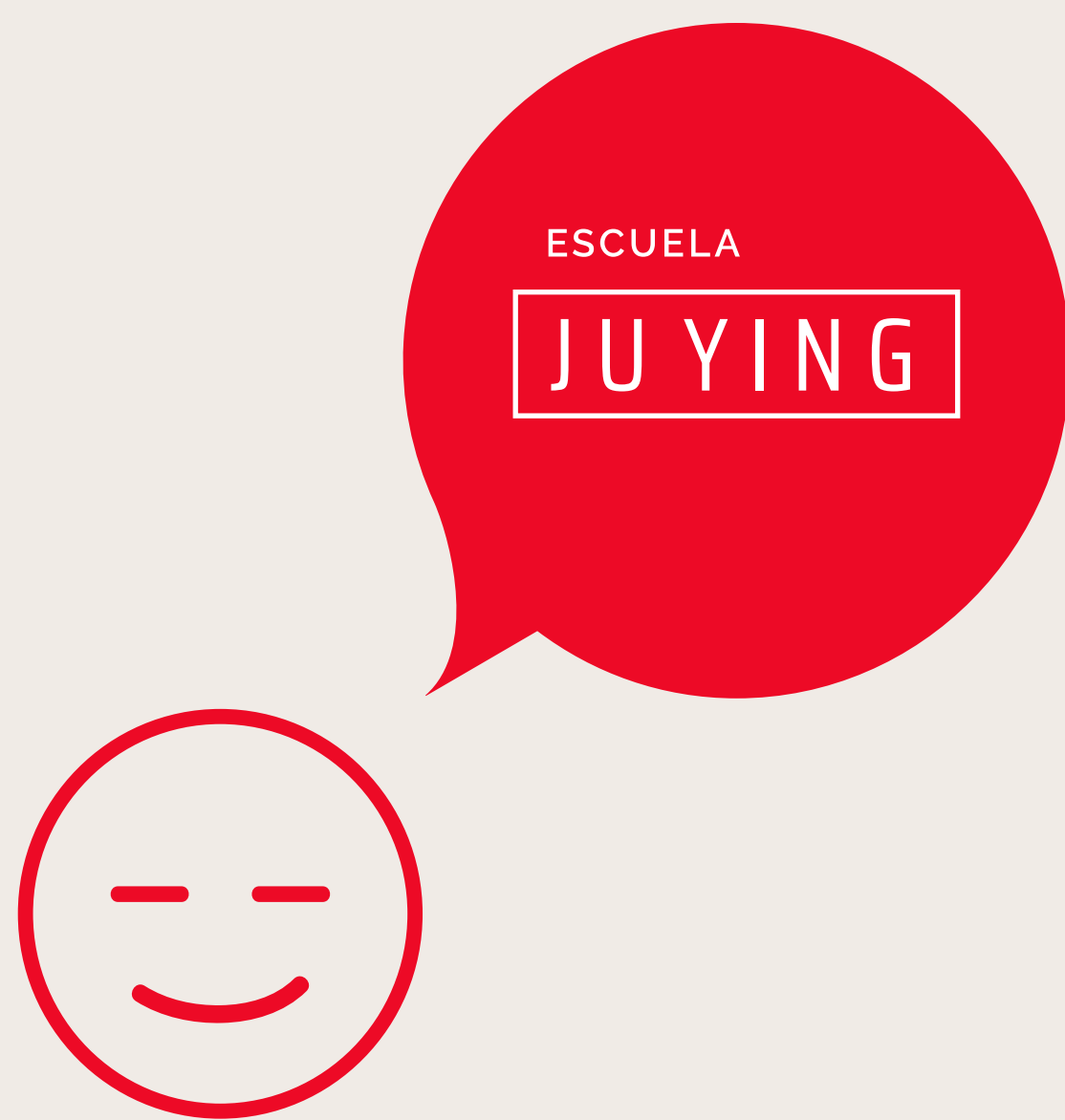
Móvil/Whapp +34 639 947 143

MÁS INFORMACIÓN

Información completa sobre contenidos,
materiales de aprendizaje, metodología
didáctica en nuestra página **web**
escuelajuying.net

La Escuela Ju Ying está
acreditada por APTN-COFENAT
con número de alumnado .





JU
聚
YING
英

Unión de talentos

escuelajuying.net

 info@escuelajuying.net